

PROJETO SEPARAR PARA RECICLAR

Nossa Cidade + Limpa e Saudável

DOENÇAS CAUSADAS PELO DESCARTE INCORRETO DE LIXO

Problemas ambientais causados pelo lixo

- **Poluição do ar** (queima do lixo, produção do gás metano, responsável por 18% do efeito estufa e dioxinas).



Doenças por meio de insetos que se desenvolvem na água

4. **FILARIOSE:** ocorre pela picada dos mosquitos (*aedes aegypti*, *anopheles*, *culex*), infectados de ovos da filaria, que se alojam nos vasos linfáticos do joelho.

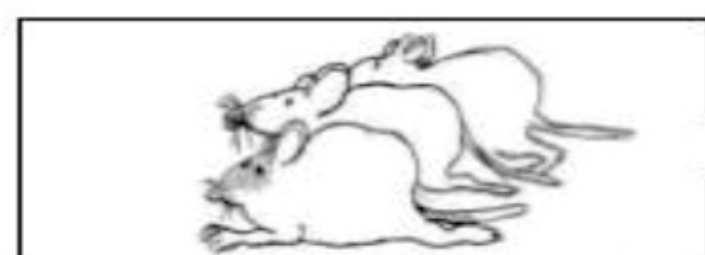


Doença também conhecida como "elefantíase". A imagem foi tirada do cidadão coiteense Clélio Oliveira Boaventura, conhecido como "Pinha".

Doenças oriundas do lixo



DIARRÉIAS, DOENÇAS INTESTINAIS, POLIOMIELITE, CÔLERA, HEPATITE, AMEBÍASE, TRACOMA, TUBERCULOSE.



- **LEPTOSPIROSE** (urina).
- **GASTRENTERITE** (fezes).
- **TULAREMIA** (mordida).
- **TIFO** (piolhos, pulgas, saliva).



- **TÉTANO**

LEPTOSPIROSE:

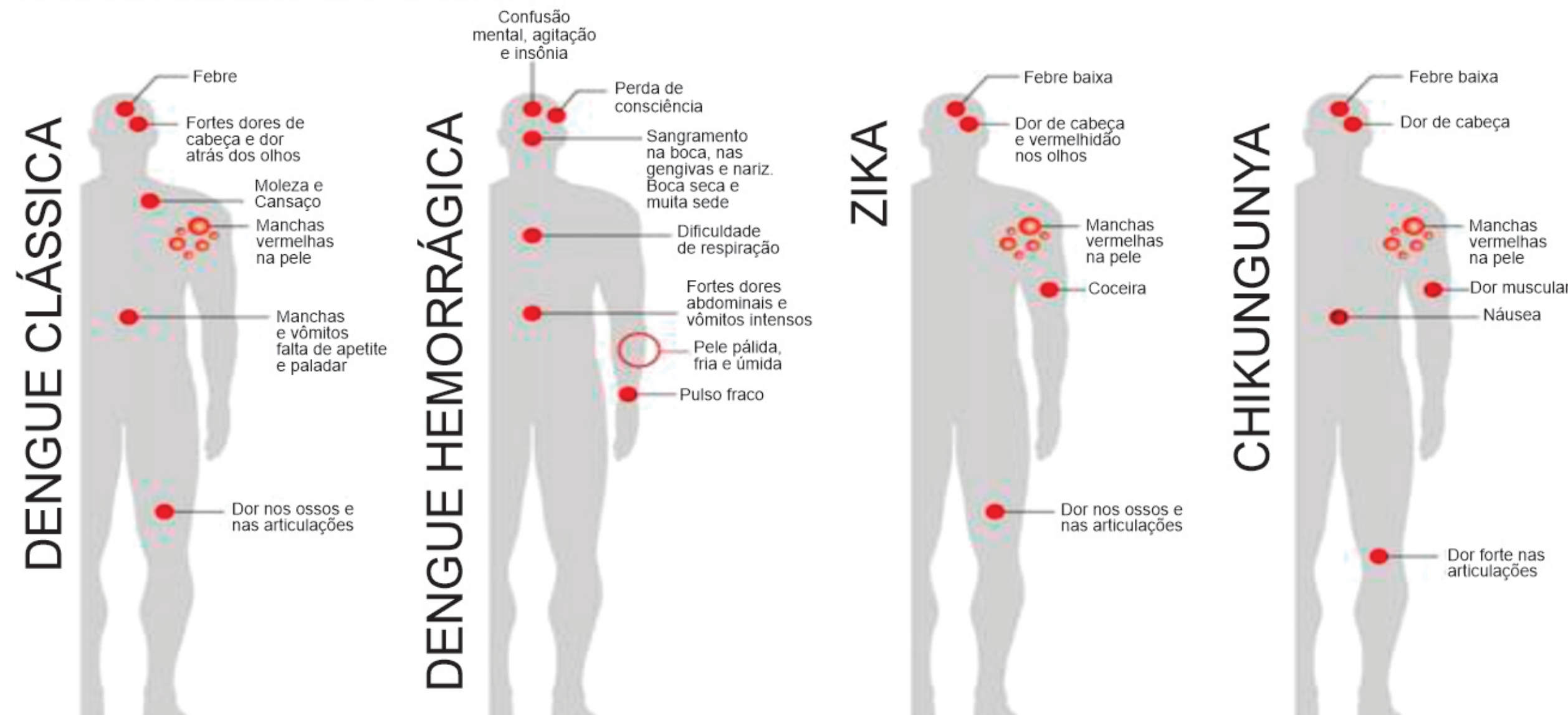
É PROVOCADA PRINCIPALMENTE PELO CONTATO DA PELE COM ÁGUA DA CHUVA, CÓRREGOS, ESGOTOS E LIXO CONTAMINADOS PELA **URINA DO RATO**.

QUANTO MAIOR O CONTATO COM A ÁGUA DAS ENCHENTES, MAIOR A POSSIBILIDADE DE SE PEGAR A **LEPTOSPIROSE**.



Epidemias de Dengue, Zika vírus, e Chikungunya, estão relacionadas com o lixo.

➤ Saiba mais sobre os sintomas



REALIZAÇÃO:



www.nascentesdopantanal.org.br

PROJETO
SEPARAR PARA RECICLAR



PREFEITURA
MUNICIPAL

FUNASA
Ministério da Saúde
Fundação Nacional de Saúde

